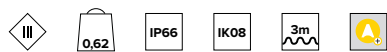
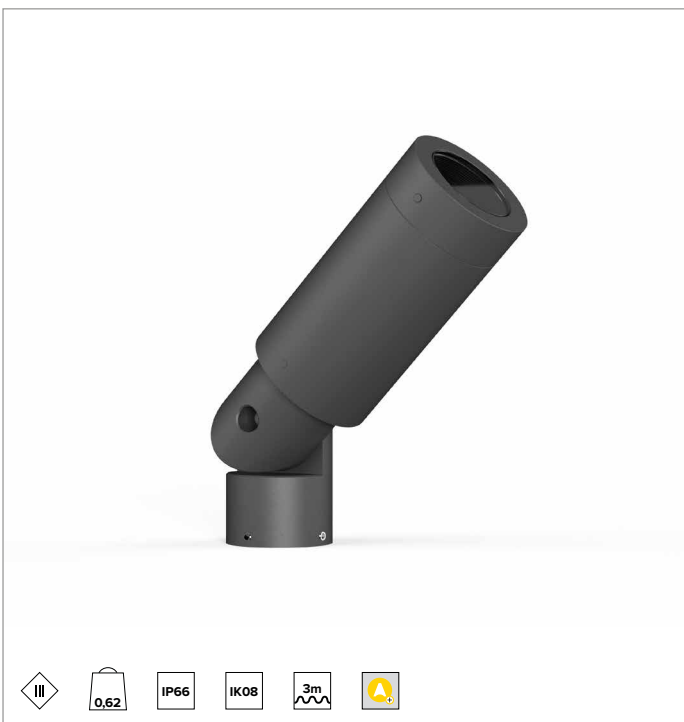
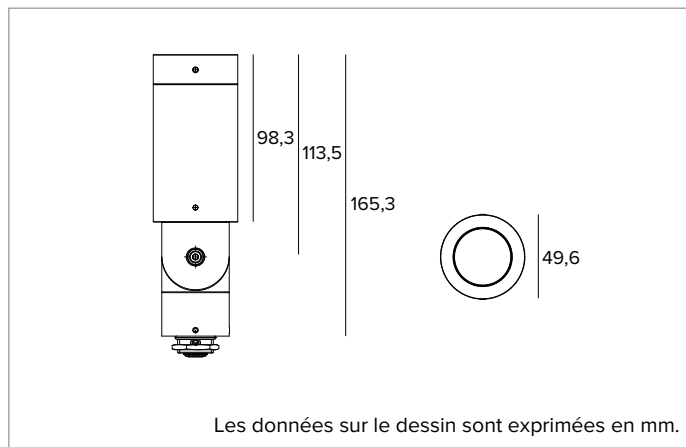


## 1E3782 | JUPITER PRO

### Projecteur professionnel LED orientable



Les valeurs photométriques de l'appareil sont disponibles dans les pages suivantes



Les données sur le dessin sont exprimées en mm.

#### SOURCE

Émetteur LED Ra80.

**La classe d'efficacité énergétique du produit : F**

**Puissance nominale : 10,3W**

**Flux nominal : 1056lm**

**Indice de rendu des couleurs : 80**

**CCT nominale : 2700K**

**Durée utile (L80/B10) : >50000h tq +25°C**

#### CARACTÉRISTIQUES DE L'ÉCLAIRAGE

Version multi-optiques : SP, FL et MWFL - compartiment optique accessible sans l'aide d'outils avec un degré de protection IP66, y compris en retirant la partie avant. Équipé de lentille en PMMA et de filtres holographiques interchangeables avec différents niveaux de diffusion pour obtenir les différentes ouvertures de faisceaux disponibles.

**Optique : LENTILLE**

**Ouverture du faisceau : SP, FL, MWFL**

**Rendement optique : Voir les photométries**

**Flux appareil : Voir les photométries**

**Efficacité lumineuse : Voir les photométries**

**Sécurité photobiologique : Conforme au groupe RG1 (Risque faible)**

#### CARACTÉRISTIQUES MÉCANIQUES

Corps et articulation en aluminium anodisé et peint avec usinage CNC. Rotation de  $\pm 360^\circ$  sur le plan horizontal et de  $180^\circ$  sur le plan vertical.

**Couleur et finition : Bronze**

**Dimensions : Ø50**

**Poids : 0,62Kg**

**Version : MULTIOPTIQUE**

**Degré de protection : IP66**

**Résistance mécanique : IK08**

#### CARACTÉRISTIQUES ÉLECTRIQUES

Carte du driver résinée intégrée dans le produit à 24V. Produit pré-câblé avec 3m de câble à 2 pôles 18AWG avec dispositif aquastop intégré.

**Puissance installée : 12W**

**Alimentation : 24Vdc**

**Classe d'isolation : CLASSE 3**

**Driver inclus : NON**

**Classe F : OUI**

**Température ambiante : -25°C / +35°C**

#### INSTALLATION

Articulation à la base du produit, dotée de vis à six pans creux pour le pointage. La pose du produit s'effectue à l'aide de nos accessoires : une platine pour le montage sur des surfaces ou un piquet pour l'installation enterrée. Il est également possible de monter le produit avec n'importe quel support muni de trou avec un pas de vis de G 1/2 identique à celui du pied.

#### NOTES

Dimmables avec le kit accessoire spécifique. Système de contrôle Casambi disponible avec accessoire (seulement avec le dimmer DALI). Il adopte la solution technique "Waterblock Smart" qui prévoit le revêtement en résine des câbles de branchement, ce qui limite le risque de remontée de l'humidité vers le driver ou l'appareil. Version 110-277Vac disponible à la demande. Mise en service du système de contrôle par APP gratuit ; l'intervention d'un technicien spécialisé peut faire l'objet d'un devis sur demande.

#### GARANTIE

5 années.

#### MISE EN GARDE

Luminaire conçu pour l'élimination/recyclage en fin de vie. Source lumineuse (LED uniquement) remplaçable par un professionnel.

En raison de l'évolution technologique des composants électroniques, les données indiquées peuvent subir des mises à jour ; il faut donc demander confirmation à la commande.

Le flux lumineux et la puissance électrique présentent des tolérances de +/-10% par rapport à la valeur indiquée. tq +25°C (CIE 121).

Nous réservons le droit d'apporter des modifications techniques.

Targetti Sankey S.r.l.  
Via Pratese, 164  
50145 Firenze - Italy  
Tel: +39 055 37911  
targetti.com  
targetti@targetti.com

CCIAA Firenze  
Share Capital:  
€ 500.000,00  
VAT N. (IT):  
01537660480  
R.E.A: FI-275656

**TARGETTI**

## 1E3782 | JUPITER PRO

### Projecteur professionnel LED orientable

|               |                              | 2700K            | H(m)   | D(m) | Emax(lx) |     |
|---------------|------------------------------|------------------|--------|------|----------|-----|
|               |                              | Ra80             |        | 15°  |          |     |
| Fixture Power | 12W                          | 1                | 0.27   | 7702 |          |     |
| Source Flux   | 1056lm                       | 2                | 0.54   | 1926 |          |     |
| Fixture Flux  | 790lm                        | 3                | 0.81   | 856  |          |     |
| Efficacy      | 66lm/W                       | 4                | 1.08   | 481  |          |     |
| TS1187        | I <sub>max</sub> =7292cd/klm | I <sub>max</sub> | 7702cd | 5    | 1.35     | 308 |

|               |                              | 2700K            | H(m)   | D(m) | Emax(lx) |     |
|---------------|------------------------------|------------------|--------|------|----------|-----|
|               |                              | Ra80             |        | 24°  |          |     |
| Fixture Power | 12W                          | 1                | 0.43   | 3045 |          |     |
| Source Flux   | 1056lm                       | 2                | 0.85   | 761  |          |     |
| Fixture Flux  | 747lm                        | 3                | 1.28   | 338  |          |     |
| Efficacy      | 62lm/W                       | 4                | 1.71   | 190  |          |     |
| TS1188        | I <sub>max</sub> =2883cd/klm | I <sub>max</sub> | 3045cd | 5    | 2.14     | 122 |

#### SP

|                      |        |
|----------------------|--------|
| Flux appareil        | 790lm  |
| Efficacité lumineuse | 66lm/W |
| Rendement optique    | 75%    |

#### FL / 24

|                      |        |
|----------------------|--------|
| Flux appareil        | 747lm  |
| Efficacité lumineuse | 62lm/W |
| Rendement optique    | 71%    |

|               |                              | 2700K            | H(m)   | D(m) | Emax(lx) |    |
|---------------|------------------------------|------------------|--------|------|----------|----|
|               |                              | Ra80             |        | 31°  |          |    |
| Fixture Power | 12W                          | 1                | 0.55   | 2024 |          |    |
| Source Flux   | 1056lm                       | 2                | 1.09   | 506  |          |    |
| Fixture Flux  | 753lm                        | 3                | 1.64   | 225  |          |    |
| Efficacy      | 63lm/W                       | 4                | 2.18   | 127  |          |    |
| TS1189        | I <sub>max</sub> =1916cd/klm | I <sub>max</sub> | 2024cd | 5    | 2.73     | 81 |

|               |                              | 2700K            | H(m)   | D(m) | Emax(lx) |    |
|---------------|------------------------------|------------------|--------|------|----------|----|
|               |                              | Ra80             |        | 44°  |          |    |
| Fixture Power | 12W                          | 1                | 0.82   | 1066 |          |    |
| Source Flux   | 1056lm                       | 2                | 1.63   | 266  |          |    |
| Fixture Flux  | 737lm                        | 3                | 2.45   | 118  |          |    |
| Efficacy      | 61lm/W                       | 4                | 3.27   | 67   |          |    |
| TS1190        | I <sub>max</sub> =1009cd/klm | I <sub>max</sub> | 1066cd | 5    | 4.08     | 43 |

#### FL / 31

|                      |        |
|----------------------|--------|
| Flux appareil        | 753lm  |
| Efficacité lumineuse | 63lm/W |
| Rendement optique    | 71%    |

#### MWFL

|                      |        |
|----------------------|--------|
| Flux appareil        | 737lm  |
| Efficacité lumineuse | 61lm/W |
| Rendement optique    | 70%    |

En raison de l'évolution technologique des composants électroniques, les données indiquées peuvent subir des mises à jour ; il faut donc demander confirmation à la commande.

Le flux lumineux et la puissance électrique présentent des tolérances de +/-10% par rapport à la valeur indiquée. tq +25°C (CIE 121).

Nous réservons le droit d'apporter des modifications techniques.

Targetti Sankey S.r.l.  
Via Pratese, 164  
50145 Firenze - Italy  
Tel: +39 055 37911  
targetti.com  
targetti@targetti.com

CCIAA Firenze  
Share Capital:  
€ 500.000,00  
VAT N. (IT):  
01537660480  
R.E.A: FI-275656

# TARGETTI

# 1E3782 | JUPITER PRO

## Projecteur professionnel LED orientable

### Codes relatifs

#### Système de fixation



| Ø mm | H mm | Couleur | Code            |
|------|------|---------|-----------------|
| 50   | 232  | ●       | <b>1E3785BT</b> |
| 50   | 232  | ●       | <b>1E3803</b>   |

Piquet de sol.  
Acier inoxydable avec application de peinture en poudre.



| Couleur | Code          |
|---------|---------------|
| ●       | <b>1E3804</b> |

Plaque pour la rotation de l'appareil (pose sur des surfaces).  
Acier inoxydable avec application de peinture en poudre.

#### Alimentation



| Dimensions LxHxP mm | Puissance | Alimentation | Sortie en tension | IP   | Code            |
|---------------------|-----------|--------------|-------------------|------|-----------------|
| 122x26x54           | 17W       | 220-240Vac   | 24Vdc             | IP68 | <b>1E4397EL</b> |

Alimentation électronique ON-OFF.

| Dimensions LxHxP mm | Puissance | Alimentation | Sortie en tension | IP   | Code          |
|---------------------|-----------|--------------|-------------------|------|---------------|
| 185x22x64           | 50W       | 220-240Vac   | 24Vdc             | IP20 | <b>1T3726</b> |
| 140x32x63           | 75W       | 220-240Vac   | 24Vdc             | IP67 | <b>1T3586</b> |
| 230x87x43           | 100W      | 220-240Vac   | 24Vdc             | IP67 | <b>1T3587</b> |
| 238x42x67           | 200W      | 220-240Vac   | 24Vdc             | IP67 | <b>1T3588</b> |

Alimentation électronique ON-OFF.

### Accessoires

#### Filtre



| Code          |
|---------------|
| <b>1E3790</b> |

Filtre lame de lumière.  
Filtre holographique en PMMA effet lame de lumière.  
Diamètre 36mm.

#### Grille



| Code          |
|---------------|
| <b>1E3792</b> |

Grille anti-éblouissement.  
Structure en nid d'abeille en métal noir.  
Préparée pour être introduite dans le compartiment optique.  
Diamètre 36mm.

#### Écran



| Couleur | Code          |
|---------|---------------|
| ●       | <b>1E3806</b> |

Écran asymétrique.  
Acier inoxydable avec application de peinture en poudre.  
Diamètre 36mm.

En raison de l'évolution technologique des composants électroniques, les données indiquées peuvent subir des mises à jour ; il faut donc demander confirmation à la commande.

Le flux lumineux et la puissance électrique présentent des tolérances de +/-10% par rapport à la valeur indiquée. tq +25°C (CIE 121).

Nous réservons le droit d'apporter des modifications techniques.

Targetti Sankey S.r.l.  
Via Pratese, 164  
50145 Firenze - Italy  
Tel: +39 055 37911  
targetti.com  
targetti@targetti.com

CCIAA Firenze  
Share Capital:  
€ 500.000,00  
VAT N. (IT):  
01537660480  
R.E.A: FI-275656

**TARGETTI**

## 1E3782 | JUPITER PRO

### Projecteur professionnel LED orientable

#### Connecteur



Code

**1E2769**

Boîtier de connexion linéaire IP66/IP68.  
5 pôles, de section max 1,5mm<sup>2</sup>.  
Diamètre du câble de 7 à 12mm.



Code

**1E2494**

Boîtier de connexion multiple IP68.  
1 IN - 3 OUT 4 pôles, de section max 2,5mm<sup>2</sup>.  
Diamètre du câble de 6 à 12mm.

#### Outil



Code

**1E3305**

Clé de serrage pour le jeu de connecteurs.

#### Systèmes de contrôle

Code

**1T6581**

Régulateur de luminosité pour driver LED sous une tension de 12-24Vdc.  
Régulateur de flux 1-10V/DALI.  
IP20



Code

**1E3048**

Unité de commande sans fil IP67 avec interface DALI.  
Il génère un bus DALI2 local, permettant une connexion directe à un driver LED à interface DALI.  
Le module peut être utilisé uniquement dans un système fermé et ne peut être connecté à un réseau DALI déjà existant.  
Le module est contrôlé sans fil à travers l'application Casambi pour smartphone et tablette via la technologie Bluetooth 5.0.  
Les appareils créent automatiquement un réseau maillé sans fil adaptatif, robuste et fiable, permettant une gestion simple et efficace d'un grand nombre d'appareils.  
L'unité de contrôle est pré-réglée sur le profil DALI 1CH, ce qui permet à l'appareil de contrôler un seul Driver DALI avec des commandes broadcast.  
En plus du DALI broadcast, d'autres modes de fonctionnement sont disponibles, tels que :

- Bouton poussoir (normalement ouvert)
- Unité de contrôle 0/1-10V
- Unité de commande DALI Tunable White DT8
- Détecteur de présence

En raison de l'évolution technologique des composants électroniques, les données indiquées peuvent subir des mises à jour ; il faut donc demander confirmation à la commande.

Le flux lumineux et la puissance électrique présentent des tolérances de +/-10% par rapport à la valeur indiquée. tq +25°C (CIE 121).

Nous réservons le droit d'apporter des modifications techniques.

Targetti Sankey S.r.l.  
Via Pratese, 164  
50145 Firenze - Italy  
Tel: +39 055 37911  
targetti.com  
targetti@targetti.com

CCIAA Firenze  
Share Capital:  
€ 500.000,00  
VAT N. (IT):  
01537660480  
R.E.A: FI-275656

# TARGETTI

## 1E3782 | JUPITER PRO

### Projecteur professionnel LED orientable

#### Systemes de contrôle



Code

**1E4369**

IP67 Extender pour le contrôle sans fil du driver LED avec interface de gradation DALI basée sur la technologie Casambi.

Il dispose d'une sortie DALI2 avec la capacité de contrôler jusqu'à 40 luminaires. Avec l'ajout d'une autre alimentation externe BUS DALI, il est possible de contrôler jusqu'à 64 appareils.

IP67 Extender est pré-réglé sur le profil DALI broadcast, ce qui signifie que tous les luminaires qui y sont connectés sont dimmables au même niveau.

En plus de la diffusion DALI broadcast d'autres modes de fonctionnement sont disponibles, tels que :

- EXTENDER DALI 8CH
- EXTENDER DALI Tunable White
- EXTENDER DALI 4CH
- EXTENDER DALI DT8 Tunable White

*En raison de l'évolution technologique des composants électroniques, les données indiquées peuvent subir des mises à jour ; il faut donc demander confirmation à la commande.*

*Le flux lumineux et la puissance électrique présentent des tolérances de +/-10% par rapport à la valeur indiquée. tq +25°C (CIE 121).*

*Nous réservons le droit d'apporter des modifications techniques.*

Targetti Sankey S.r.l.  
Via Pratese, 164  
50145 Firenze - Italy  
Tel: +39 055 37911  
targetti.com  
targetti@targetti.com

CCIAA Firenze  
Share Capital:  
€ 500.000,00  
VAT N. (IT):  
01537660480  
R.E.A: FI-275656

# TARGETTI